

PCI[®]
Für Bau-Profis

Omietka mnohých tváří...

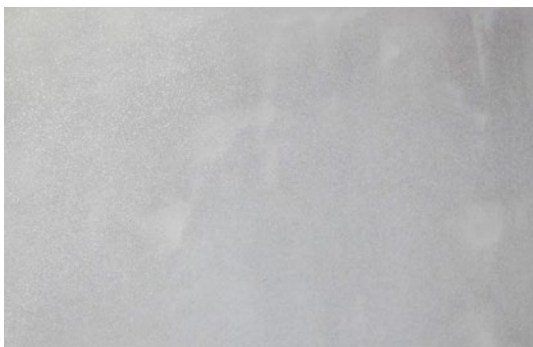
S prirodzenou ochranou proti riasam

PCI Multiputz[®] ED – speciální minerální omietka



PCI Multiputz® ED

Techniky aplikácie



Hladký vzhľad

Naniesť PCI Multiputz® ED v požadovanej hrúbke (min. 4 mm). Zavädnutý povrch zatočiť mierne navlhčeným hladidlom s oranžovou tvrdou penou a potom jemne zatočiť molitanovým hladidlom. Vyvarovať sa vlhčeniu plochy či náradia, potom zahľadiť nerezovým hladidlom so zaoblenými rohmi.

Pozor: Vyvarovať sa opakovaným ťahom na jednom mieste – hrozí porušenie štruktúry a tvorba bublín na povrchu.



Hrubý betón

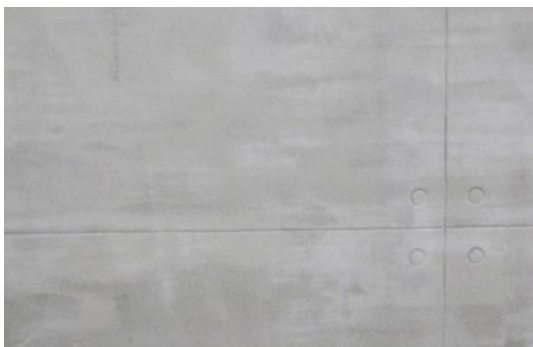
Naniesť PCI Multiputz® ED v požadovanej hrúbke (min. 4 mm). Ihneď potom na ploche kelňou alebo špachtľou urobiť profilovanú štruktúru, ktorá sa po zavädnutí čiastočne strhne zahľadením, prípadne sa zatočí hladidlom s oranžovou tvrdou penou a potom sa zahľadí.



Drevený obklad

Naniesť PCI Multiputz® ED v požadovanej hrúbke (min. 4 mm). Na povrchu sa ihneď zhotoví štruktúra (kývavé a ťahavé pohyby) pomocou fládrovacieho valčeka. V prípade požiadavky na štruktúru s výrazne ohraničenými doskami sa obvod dosky ohraničí, napr. hliníkovou latou typu "h", do vyštruktúrovaného a zavädnutého materiálu. Po vyzretí omietky sa povrch upraví lazúrovacou technikou produktom PCI Decotop® SAL.

Pozor: Na povrchové zasychanie pri lazúrovaní – postupovať po jednotlivých „doskách“. Vyvarovať sa lokálnemu prekryvaniu lazúry. V prípade veľkých plôch je možné predísť zasychaniu napenetrovaním podkladu produktom PCI Gisoground® PGM (riedenie 1 : 1 vodou).



Debnený betón

Naniesť PCI Multiputz® ED v požadovanej hrúbke (min. 4 mm). Zavädnutý povrch zatočiť mierne navlhčeným hladidlom s oranžovou tvrdou penou a potom jemne zatočiť molitanovým hladidlom. Vyvarovať sa vlhčeniu plochy či náradia, potom zahľadiť nerezovým hladidlom so zaoblenými rohmi.

Pozor: Vyvarovať sa opakovaným ťahom na jednom mieste – hrozí porušenie štruktúry a tvorba bublín na povrchu. Do zahľadenej štruktúry vtláčať požadovaný raster (napr. hliníkovou latou typu "h" a rúrkou potrebného priemeru alebo inými vhodnými nástrojmi).

PCI Multiputz® ED

Techniky aplikácie



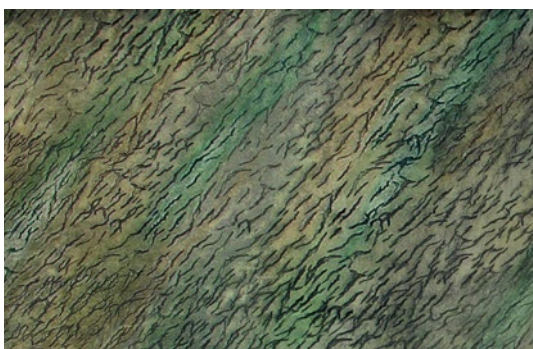
Kefovaný dekor

Naniesť PCI Multiputz® ED v požadovanej hrúbke (min. 4 mm). Na povrchu sa špeciálnym štetcom (kefou) ihneď zhotoví štruktúra (ťahavé pohyby požadovaným smerom). Prípadné nežiaduce výčnelky sa strhnú na druhý deň. Nariadenie je možné občas vymyť v čistej vode a osušiť.



Stromová kôra

Naniesť PCI Multiputz® ED v požadovanej hrúbke (min. 4 mm). Na zavädnutý povrch (nesmie sa lepiť na prsty) sa vtláča raster špeciálnym valčekom šachovnicovým systémom pohybu (prerušovane a striedavo vrchná a spodná línia). Prípadne je možné povrch zahradiť. Podľa potreby namáčať valček vo vode. Po vyzretí omietky sa povrch upraví lazúrovacou technikou produktom PCI Decotop® SAL v kombinácii požadovaných odtieňov. V prípade veľkých plôch je možné predísť zasychaniu napenetrovaním podkladu produktom PCI Gisogrund® PGM (riedenie 1 : 1 vodou).



Taliansky mramor

Naniesť PCI Multiputz® ED v požadovanej hrúbke (min. 4 mm). Na zavädnutý povrch (nesmie sa lepiť na prsty) sa vtláča raster špeciálnym valčekom šachovnicovým systémom pohybu (prerušovane a striedavo vrchná a spodná línia s presahmi 1/5 valčeka na každú stranu). Podľa potreby namáčať valček vo vode. V prípade požiadavky na štruktúru s výrazne ohraničenými prvkami sa raster obvodu ohraničí, napr. hliníkovou latou typu "h", do vyštruktúrovaného a zavädnutého povrchu a potom sa plocha zahradiť. Po vyzretí omietky sa povrch upraví lazúrovacou technikou produktom PCI Decotop® SAL v kombinácii požadovaných odtieňov. V prípade veľkých plôch je možné predísť zasychaniu napenetrovaním podkladu produktom PCI Gisogrund® PGM (riedenie 1 : 1 vodou).



Spišský travertín

Naniesť PCI Multiputz® ED v požadovanej hrúbke (min. 4 mm). Na zavädnutý povrch (nesmie sa lepiť na prsty) sa vtláča raster špeciálnym valčekom šachovnicovým systémom pohybu s 1/3 presahom línií (prerušovane a striedavo vrchná a spodná línia – striedanie dvoch valčiekov 12 a 12A). Podľa potreby namáčať valček vo vode. V prípade požiadavky na štruktúru s výrazne ohraničenými prvkami sa raster obvodu ohraničí, napr. hliníkovou latou typu "h", do vyštruktúrovaného a zavädnutého povrchu a potom sa plocha zahradiť. Po vyzretí omietky sa povrch upraví lazúrovacou technikou produktom PCI Decotop® SAL v kombinácii požadovaných odtieňov. V prípade veľkých plôch je možné predísť zasychaniu napenetrovaním podkladu produktom PCI Gisogrund® PGM (riedenie 1 : 1 vodou).

PCI®

Für Bau-Profis

Master Builders Solutions

Slovakia spol. s r.o.

Na stanici 937/26b

010 09 Žilina

T +421 41 76 314 83

F +421 41 76 314 84

E-mail: info-sk@pci-group.eu

Web: www.pci-sk.sk

www.facebook.com/PCISlovensko



Technicko-poradenský servis

- 1 T 0903 400 851
T 0918 700 111
- 2 T 0918 585 451
- 3 T 0918 594 016
- 4 T 0915 954 390
- 5 T 0903 776 800
- 6 T 0910 999 774
- 7 T 0903 621 456
- 8 T 0911 707 911
- 9 T 0903 847 822
- 10 T 0911 808 911




Certifikovaná kvalita-
systém riadenia

Zákaznický servis

 +421 41 76 314 83

 +421 41 76 314 84

 objednavky-sk@pci-group.eu

 www.pci-sk.sk

Váš PCI partner: