

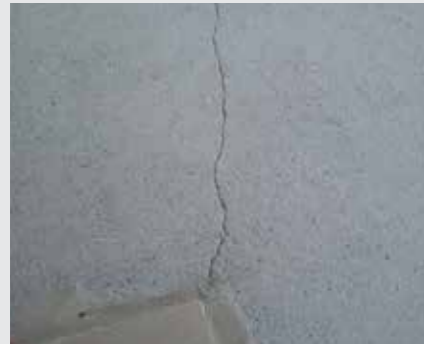
**PCI**<sup>®</sup>  
Für Bau-Profis

# RIEŠENIE KRITICKÝCH PODKLADOV

**PCI ARMIERMATTE GFM/GFS**  
**SPOĽAHLIVOSŤ V KAŽDOM DETAILE**



## Kritické podklady – príklady z praxe



**Popraskané potery**, u ktorých je „zošívanie“ trhlín so živcami veľmi ťažko riešiteľné a náročné.

**Vyplnené miesta v poteroch**, napr. v prípade vybúrání priečok alebo okolo dverí. Je tu veľké riziko vzniku trhlín v miestach napojenia. Bežne je nutné toto napojenie riešiť dodatočne pomocou „zošívania“ so živcami.

**Rôzne typy podkladov** v jednej miestnosti predstavujú veľké riziko vzniku trhlín vzhľadom k rôznym vlastnostiam podkladov. Hrozí tu riziko rozdielného pnutia.



**Suché poterové dosky a staré drevené podlahy** – nebezpečenstvo vibrácií a priehybov.

# PCI Armovací systém – riešenie na renováciu nevyhovujúcich a kritických podkladov

V stavebníctve je najdôležitejšia oblasť sanácií a renovácií. Často je nutné nájsť riešenie, ktoré bude funkčné a zároveň rýchle a hospodárne.

### Na renováciu podkladov ponúka PCI jednoduché riešenie, ktoré tieto požiadavky spĺňa.

Vďaka systémovému riešeniu so špeciálnymi PCI armovacími rohožami PCI Armiermatte GFM a PCI Armiermatte GFS a vláknami vyztuženou stierkou PCI Periplan® Extra je možné bez problémov vytvoriť vrstvu vhodnú na následnú pokládku podlahových krytín, napr. na tieto nevyhovujúce podklady:

- na potery s trhlinami,
- na podklady s rizikom vzniku trhlín,
- na miesta s rôznymi typmi podkladov,
- na podklady s vysokým pohybom (napr. drevené doskové podlahy)

Všetky plochy sa spoja do bezproblémového celku.

### Výhody:

Vďaka vysokej pevnosti tohto systému v ťahu je možné „premostiť“ alebo „neutralizovať“ trhliny do šírky 3 mm a v kombinácii s armovacou podložkou PCI Armiermatte GFS dokonca až do šírky 5 mm!

Vznikne tak vrstva na pokládku dlažieb a všetkých ostatných typov podlahovín. Preto už nie je nutné veľmi náročne zošívajť trhliny živcami alebo dokonca odstraňovať poškodené potery. Oproti klasickým podložkám dokáže armovací systém od PCI nielen „premostiť“ trhliny, ale dokáže absorbovať pnutie a má stabilizujúci účinok na existujúci podklad.

Na rozdiel od oddeľovacích podložiek tento systém nielen prekleňuje problematický podklad, ale ho aj celoplošne vystužuje (PCI armovací systém však nerieši problém so statikou stavby).

Na zistenie funkčnosti celého systému boli vykonané skúšky na Technickej univerzite v Mníchove na vzorke hrubej 10 mm.

Na fotografii je zachytený extrémny ohyb, ktorému dokáže odolať samonivelizačná stierka PCI Periplan® Extra, keď je vystužená rohožami PCI Armiermatte GFM + GFS.



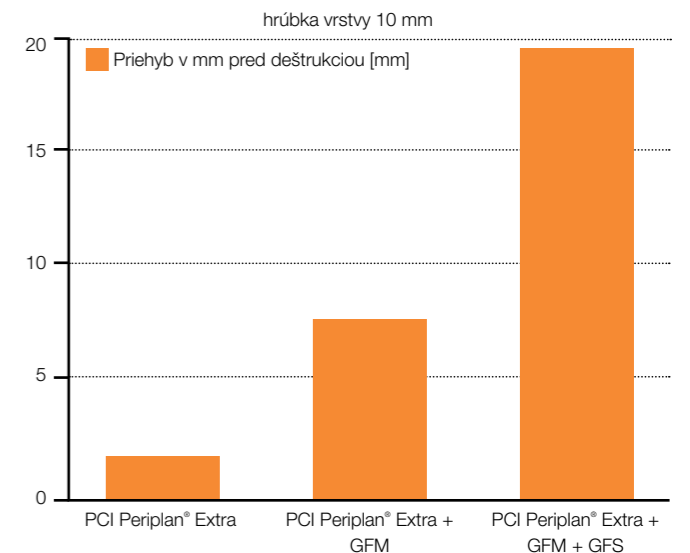
Graf nižšie ukazuje k akému priehybu testovacích vzoriek došlo pred jeho deštrukciou. Testované boli PCI Periplan® Extra bez PCI Armiermatte GFM aj s vloženou podložkou PCI Armiermatte GFM a PCI Armiermatte GFM + GFS.

Vďaka spevneniu pomocou rohoží PCI Armiermatte sa dosiahne stabilita podkladu a následné zjednotenie celej plochy.

### Zvláštnosti armovacej rohože GFM:

Armovacia rohož GFM je vyrobená zo sklenených vlákien, ktorá sú spojené špeciálne vyvinutou fixáciou, ktorá nemá žiadny negatívny vplyv na odporúčenú PCI samonivelizačnú stierku (vlákna sú v stierke plošne a rovnomerne horizontálne rozptýlené a nebránia spracovateľnosti).

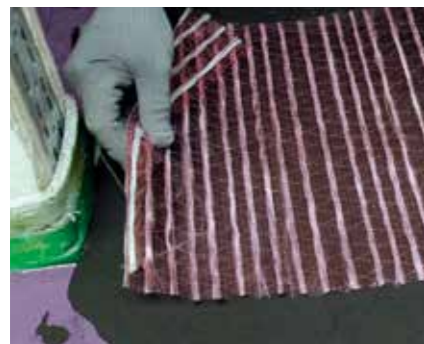
Priehyb v mm –  $F_{max}$  PCI Periplan® Extra samostatne a s PCI Armiermatte GFM resp. PCI Armiermatte GFM + GFS pri hrúbke vrstvy 10 mm (grafické znázornenie – skúšky Technickej univerzity v Mníchove).



### Armovací systém PCI:

#### Kreatívny a geniálne jednoduchý systém s mnohými výhodami:

- jednoduché spracovanie
- rýchle riešenie
- mnohostranné využitie
- vysoká bezpečnosť
- malá hrúbka (od 5 mm)
- ekonomické riešenie – minimálna časová náročnosť



**1.** Na podklad napenetrovaný s PCI Gisogrund® 404 položte PCI Armiermatte GFS do čerstvej samonivelizačnej stierky.



**3.** Nastrihajte rohož PCI Armiermatte GFM na požadované rozmery.



**2.** Armovacia rohož PCI Armiermatte GFS po odstránení ochrannej ružovej fólie.



**4.** PCI Armiermatte GFM položte s presahom 1 cm.



**5.** Položená PCI Armiermatte GFM na celej ploche určenej na renováciu.



**7.** Stierku jemne rozmiestnite hladkým hladidlom (nepoužívajte ozubené hladidlá ani rakle).



**6.** Zalejte PCI samonivelizačnou stierkou. Minimálna hrúbka 5 mm.



**8.** Samonivelizačnú stierku odvzdušnite valčekom s hrotmi.

## Spracovanie armovacieho systému PCI – jednoducho a rýchlo

### Podklad/príprava podkladu

Armovací systém PCI je možné použiť na všetky typy podkladov, na ktoré je vhodná odporúčaná PCI samonivelizačná stierka (viď str. 7). Postup pri príprave podkladu je rovnaký ako pri štandardnej nivelizácii podkladu (viď odstavec „Príprava podkladu“ v technických listoch jednotlivých materiálov). Podklad musí byť suchý, čistý bez nesúdržných a oddeľujúcich sa vrstiev. Podklad musí byť tiež bez zvyškov olejov a voskov.

Všetky dilatácie v podklade musia byť prenesené až do vrstvy dlažby (ak nie je použitá prekleňovacia podložka PCI Pecilastic® U).

Trhliny v podklade nemusia byť dopredu vyplnené!

### Penetrácia

Podklad celoplošne napenetrojte s PCI Gisogrund® 404. Postupujte podľa podrobných pokynov v technickom liste výrobku.

### Sanácia podkladov s trhlinami 3 – 5 mm

Trhliny je nutné preklenúť pomocou doplnkovej – zošívacej rohože PCI Armiermatte GFS. GFS, šírky 60 cm, sa natrihá nožnicami v požadovanom množstve a dĺžkach a položí sa na podklad – na každú stranu trhliny minimálne 30 cm šírky. PCI Armiermatte GFS sa nepokladá s presahom, jednotlivé diely sa iba tesne priložia k sebe. Zväzky vlákien rohože sa pokladajú naprieč trhlinami.

V okolí trhliny je nutné aplikovať v požadovanej šírke samonivelizačnú stierku PCI Periplan® Extra. Je možné tiež použiť PCI Zemtec® 1K, prípadne PCI Pericem® 515 (viď strana 5). Do stierky sa vkladajú jednotlivé časti armovacej rohože PCI Armiermatte GFS. Každú časť je nutné zatlačiť do stierky pomocou hladidla. Po zavädnutí stierky odstráňte ochrannú fóliu.

Celú plochu hneď vystužiť armovacou rohožou PCI Armiermatte GFM – postup Sanácia podkladov s trhlinami do 3 mm.

### Sanácia podkladov s trhlinami do 3 mm

Armovacia rohož PCI Armiermatte GFM sa natrihá nožnicami podľa rozmeru sanovanej plochy a celoplošne položí s presahom cca 1 cm na pripravený podklad.

Zaleje sa PCI samonivelizačnou stierkou. Minimálna hrúbka 5 mm. Na zaliatie rohože použite samonivelizačnú stierku PCI Periplan® Extra, je možné použiť PCI Zemtec® 1K, prípadne PCI Pericem® 515 (viď strana 5).

Je nutné dodržať minimálnu hrúbku vrstvy 5 mm. Stierka sa rozmiestni rovným hladidlom (nepoužívať ozubené hladidlá) a následne sa celá plocha zjednotí odvzdušňovacím valčekom s hrotmi.

### Z praxe:

Na prekleňovanie trhlín len v betóne a na zjednotenie pevných podkladov (okrem drevených) je možné použiť ako súčasť armovacieho systému samonivelizačnú stierku PCI Pericem® 515.

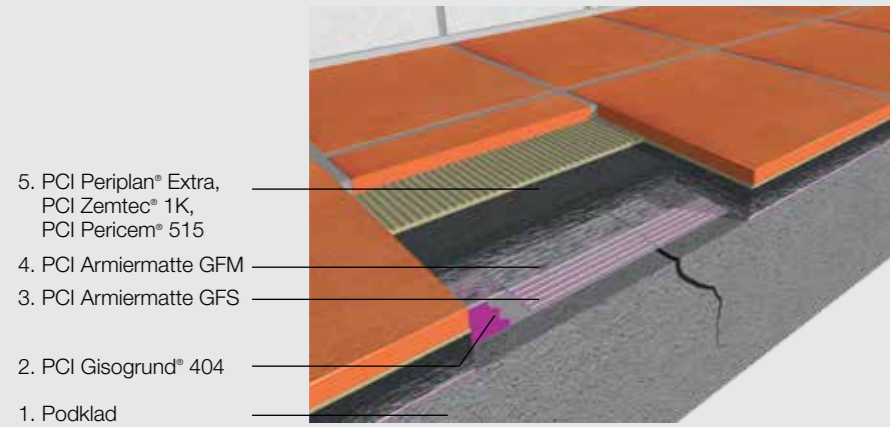
Pred použitím výrobku PCI Pericem® 515 konzultujte jeho vhodnosť s vaším odborným poradcom PCI.

Pri hrúbkach od 5 mm nezabudnite používať vždy okrajovú dilatačnú pásku.



# Systemová skladba a systémové produkty pod jednou strechou:

## Konštrukčná schéma preklenutia trhlín v podklade s PCI Armiermatte GFM + GFS a PCI vyrovnávacou stierkou



1. Podklad pripravte podľa pokynov v technických listoch, trhliny nie je treba pred aplikáciou armovacieho systému špeciálne upravovať.
2. Penetrácia PCI Gisogrund® 404.
3. Ak je to nutné, PCI Armiermatte GFS prelepte cez trhliny v podklade.
4. PCI Armiermatte GFM celoplošne rozprestríte.
5. Zalejte armováciu rohož PCI Armiermatte GFM s PCI Periplan® Extra, PCI Zemtec® 1K prípadne PCI Pericem® 515. Minimálna hrúbka 5 mm.

## Univerzálna disperzná penetrácia bez obsahu rozpúšťadiel PCI Gisogrund® 404

### Oblasť použitia

- Na penetráciu savých, hladkých a porovitých podkladov vrátane liateho asfaltu.
- Špeciálny penetračný náter pod cementové lepidlá a samonivelizačné hmoty PCI.
- Penetračný náter na anhydritové a magnezitové potery.
- Špeciálny podkladový náter na drevené podklady, drevotrieskové a OSB dosky, na keramické dlažby, kde sa uvažuje s aplikáciou vyrovnávacích stierok a lepidiel.
- Zaručuje vysokú pevnosť spoja a príľnavosť obkladov i stierok.
- Použitie v interiéri aj exteriéri.

### Vlastnosti produktu

- Jednozložková penetrácia na báze akrylátových živíc.
- Certifikácia: EC1 PLUS

**Spotreba**  
0,10 – 0,20 l



**Veľkosť balenia**  
20 l, 5 l, 1 l



## Armovacia rohož PCI Armiermatte GFM

### Oblasť použitia

- Na zosilnenie a zvýšenie ťahovej pevnosti vhodných PCI samonivelizačných stierok vo vrstvách od 5 mm.
- Na popraskané podklady s viditeľnými trhlínami.
- Na rôznorodé podklady, pri ktorých je možné očakávať ich následné popraskanie.
- Na podklady, ktoré vykazujú ľahký pohyb (napr. drevené dosky).
- Na podklady s prasklinami do šírky cca 3 mm a s nízkym pohybom.

### Vlastnosti produktu

- Vlákná sú odolné proti alkáliám, sú dlhodobo odolné v kyslom aj v zásaditom prostredí. Dĺžka vlákien: cca 75 mm.
- Vysoká ťahová pevnosť a vyšší modul pružnosti zvyšujú PCI samonivelizačným stierkam pevnosť v ťahu a ťahu pri ohybe.
- Jednoduchá aplikácia.
- Výrazné urýchlenie práce.
- Vysoká bezpečnosť pri aplikácii.
- Veľmi malá hrúbka celého systému (od 5 mm) pri porovnaní napr. s novými OSB doskami.



**Veľkosť balenia**  
100 bm, 10 bm, šírka 0,9 m

## Samonivelizačná stierka s vláknami PCI Periplan® Extra

### Oblasť použitia

- Na vyrovnávanie a opravu drevených a drevotrieskových podláh od 3 do 60 mm.
- Vhodná na podlahové vykurovanie.
- Vystužená vláknami, preto vhodná na problematické podklady.
- Rýchlo vytvrdzuje, pochôdzna po 3 hodinách.
- Použitie v interiéri, na podlahy v suchých priestoroch.

### Vlastnosti produktu

- Cementová samonivelizačná stierka pre hrúbky 3 – 60 mm.
- Klasifikácia: CT-C25-F6 podľa STN EN 13813
- Pevnosť v tlaku: min. 25 MPa.
- So zníženou prašnosťou.

**Spotreba**  
1,6 kg/1 mm



**Veľkosť balenia**  
25 kg



## Doplnková zošívacia rohož PCI Armiermatte GFS

### Oblasť použitia

- Na zosilnenie a zvýšenie ťahovej pevnosti vhodných PCI samonivelizačných stierok vo vrstvách od 5 mm.
- Na popraskané podklady s viditeľnými trhlínami.
- Na rôznorodé podklady, pri ktorých je možné očakávať ich následné popraskanie.
- Na podklady, ktoré vykazujú ľahký pohyb (napr. drevené dosky).
- Ako doplnok PCI Armiermatte GFM na podklady s trhlínami od 3 mm do 5 mm a na podklady s očakávanými pohybmi.

### Vlastnosti produktu

- Vlákná sú odolné proti alkáliám, sú dlhodobo odolné v kyslom aj v zásaditom prostredí.
- Vysoká ťahová pevnosť a vyšší modul pružnosti zvyšujú PCI samonivelizačným stierkam pevnosť v ťahu a ťahu pri ohybe.
- Jednoduchá aplikácia.
- Výrazné urýchlenie práce.
- Vysoká bezpečnosť pri aplikácii.
- Veľmi malá hrúbka celého systému (od 5 mm) pri porovnaní napr. s novými OSB doskami.



**Veľkosť balenia**  
45 bm, 5 bm, šírka 0,8 m

## Samonivelizačná stierka na priemyselné podlahy PCI Zemtec® 1K

### Oblasť použitia

- Na vyrovnávanie nerovných betónových podláh a poterov.
- Vďaka vystuženiu vláknami vhodná do ľahkých priemyselných prevádzok.
- Do vnútorných suchých priestorov, skladov, dielní, pivníc, garáží v hrúbke od 3 do 30 mm.
- Na problematické miesta, kde hrozí odtrhnutie podkladov.
- Použitie v interiéri, na podlahy.

### Vlastnosti produktu

- Cementová finálna samonivelizačná stierka vystužená vláknami.
- Hrúbka vrstvy: 3 – 30 mm.
- Klasifikácia: CT-C25-F6-AR0,5 podľa STN EN 13813
- Pevnosť v tlaku min. 25 MPa.

**Spotreba**  
1,6 kg/1 mm



**Veľkosť balenia**  
25 kg

### Master Builders Solutions

Slovakia spol. s r.o.

Na stanicu 937/26b, 010 09 Žilina

info-sk@pci-group.eu

www.pci-sk.sk



### Technicko-poradenský servis

1 T 0903 400 851

T 0918 700 111

2 T 0918 585 451

3 T 0918 594 016

4 T 0915 954 390

5 T 0903 776 800

6 T 0910 999 774

7 T 0903 621 456

8 T 0911 707 911

9 T 0903 847 822

10 T 0911 808 911



### Sledujte nás



Platnosť od 1.2.2023. Novým vydáním stráca staré platnosť.

### Zákaznický servis



**+421 41 76 314 83**



**+421 41 76 314 84**



**objednavky-sk@pci-group.eu**



**www.pci-sk.sk**

Váš PCI partner: