

Omietka mnohých tvárí...

Špeciálna minerálna omietka PCI Multiputz[®] ED

**UNIKÁTNA
RECEPTÚRA**
s prirodzenou ochranou proti riasam

- Nenasiakavý povrch so žiarivým efektom
- Hladké alebo dekoratívne povrchové úpravy
- Vhodná na zatepľovacie systémy aj na historické stavby

A brand of

BASF

We create chemistry

Techniky aplikácie omietky

Špeciálna minerálna omietka PCI Multiputz[®] ED

A Gletovaná

Naniesť PCI Multiputz[®] ED v požadovanej hrúbke (min. 4 mm). Zavädnutý povrch zatočiť mierne navlhčeným hladidlom s oranžovou tvrdou penou a potom jemne zatočiť molitanovým hladidlom. Zahľadiť nerezovým hladidlom so zaoblenými rohmi.

Odporúčame:

- Nevlhčiť plochu ani náradie.
- Nezahľadzovať opakovane jedno miesto – hrozí porušenie plochy a tvorba bublín na povrchu.



B Imitácia debneného betónu

Naniesť PCI Multiputz[®] ED v požadovanej hrúbke (min. 4 mm). Zavädnutý povrch zatočiť mierne navlhčeným hladidlom s oranžovou tvrdou penou a potom jemne zatočiť molitanovým hladidlom. Zahľadiť nerezovým hladidlom so zaoblenými rohmi.

Odporúčame:

- Nevlhčiť plochu ani náradie.
- Nezahľadzovať opakovane jedno miesto – hrozí porušenie plochy a tvorba bublín na povrchu.
- Na vyhladenú plochu vtláčiť požadovaný raster (napr. pomocou hliníkovej laty typu "h" a rúrky potrebného priemeru alebo inými vhodnými nástrojmi).

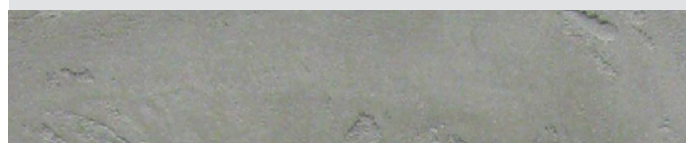


C Imitácia hladkého betónu s hniezdami

Naniesť PCI Multiputz[®] ED v požadovanej hrúbke (min. 4 mm). Potom sa hladidlom alebo špachtľou zhotoví profilovaná štruktúra, ktorá sa po zavädnutí čiastočne strhne hladením.

Odporúčame:

- Nevlhčiť plochu ani náradie.
- Nezahľadzovať opakovane jedno miesto – hrozí porušenie plochy a tvorba bublín na povrchu.



D Imitácia povrchu dreva

Naniesť PCI Multiputz[®] ED v požadovanej hrúbke (min. 4 mm). Ihneď sa do čerstvého povrchu zhotoví štruktúrovanie (kývavé a ťahavé pohyby) fládovacím valčekom. Pri požiadavke na štruktúru s výrazne ohraničenými doskami sa raster dosiek zhotoví pomocou hliníkovej laty typu "h" do vyštruktúrovaného a zavädnutého povrchu.

Po minimálne 48 hod. sa na povrch aplikuje dekoratívna úprava lazúrou PCI Decotop[®] SAL.

Odporúčame:

- Zabrániť povrchovému zasychaniu PCI Multiputz[®] ED.
- Pri lazúrovaní postupovať po jednotlivých „doskách“.
- Vyvarovať sa lokálnemu prekryvaniu lazúry.

