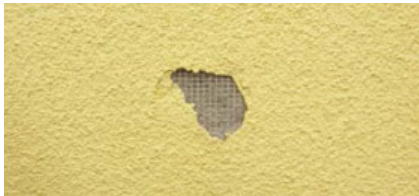


Oprava zatepľovacieho systému

Postup sanácie mechanického poškodenia



Oprava mechanicky poškodeného zatepl'ovacieho systému



Opravu lokálneho poškodenia je nutné vykonať čo najskôr po poškodení, aby nevzniklo druhotné poškodenie vlhkosťou prenikajúcou narušenou povrchovou úpravou systému.

◀ Pred opravou Po oprave ▶



1. Ostrým nástrojom vyrežte pravidelný výrez okolo poškodenia cez celú hrúbku tepelnej izolácie až na podklad.



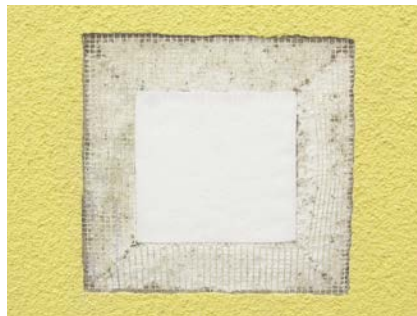
2. V okolí, cca 10 cm od obvodu výrezu, opatrne odstráňte povrchovú úpravu až k výstužnej mriežke.



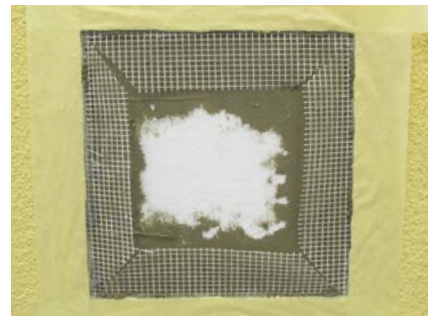
3. Výstužnú mriežku narežte po uhlopriečke a opatrne odstraňujte zvyšky stierkovej hmoty tak, aby výstužná mriežka ostala neporušená.



4. Do pripraveného otvoru vlepíte izolant rovnakého typu a hrúbky, upravený do tvaru tak, aby presne lícoval s pripraveným otvorom.



5. Prípadné škáry sa vyplnia výrezmi izolantu. Škáry v izolante do šírky 4 mm je možné vyplniť PUR penou.



6. Pod pôvodnú výstužnú mriežku naneste stierkovú hmotu PCI Multicret[®] Super v dostatočnej vrstve.



7. Na vyrovnanú plochu izolantu vložte výrez výstužnej mriežky s presahom 10 cm cez pôvodnú mriežku.



8. Stierkovú hmotu PCI Multicret[®] Super aplikujte tak, aby bola dodržaná rovina s pôvodnou vrstvou stierkovej hmoty.



9. Po vyschnutí stierky hmoty napenetrujte opravenú plochu PCI Multigrund[®] PGU a po jej zaschnutí aplikujte rovnakú povrchovú úpravu.